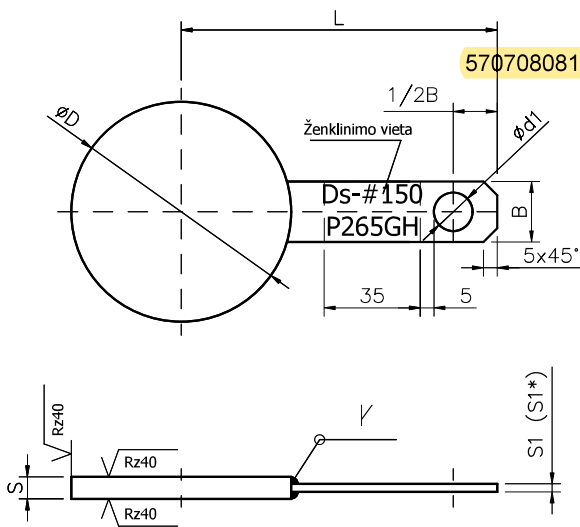


√ Rz40


570708081221

570708081381



Ds	D1, mm.	d1, mm.	S, mm.	S*, mm.	S1, mm.	S1*, mm.	B, mm.	L, mm.
1/2,	51	12	6,5		4		20	105
3/4,	63	12	6,5		4		20	115
1	70	16	6,5		4		30	125
1 1/4	79	16	6,5		4		30	130
1 1/2	92	16	6,5		4		30	145
2	108	16	6,5		4		30	150
2 1/2	127	16	6,5		4		30	160
3	146	16	9,5		6		30	170
3 1/2	152	16	9,5		6		30	185
4	178	16	12,5		8		30	190
5	212	16	12,5		8		30	205
6	247	16	16		8		40	230
8	306	16	19		10		40	260
10	359	16	25,5		14		40	295
12	419	16	28,5		18		40	335
14	476	16	32		20		40	365
16	530	16	36,5		22		40	400
18	587	16	41,5		24		40	430
20	645	16	44,5		24		40	465
22	702	16	44,5		24		50	500
24	765	16	54		40		50	540

1. H12, h12, js12
2. Aštrius briaunas užapvalinti
3. Ženklini įkalant (h>=7mm): **Ds - #150** identifikavimo Nr.
4. S - aklės pagal RD 38.13.004-86 (pastovios).
5. S* - laikinos aklės (laikinos).
6. Auselę dažyti raudonai.
7. **Pastovių akių gamybai naudoti plieno grupę pagal aklino vamzdyno plieno grupę.**

1		Aklė Ds-class150-	Plienas P265 GH (1.0425) EN 10028-2	
Eil.Nr.	Kiekis	Pavadinimas	Medžiaga	Pastaba
			Objektas:	
				
	TVIRTINO	K.ŠEVELIOVAS	2024.02	Brėžinys:
	TIKRINO		2024.02	Aklė Ds x Class 150
	BRAIŽĖ	A.PIKČIŪNAS	2024.02	Laida
				0
Etapas	Užsakovas:		Brėžinio Nr.:	Lapas
DP			AP-24-12-7	Lapų
				1
				1